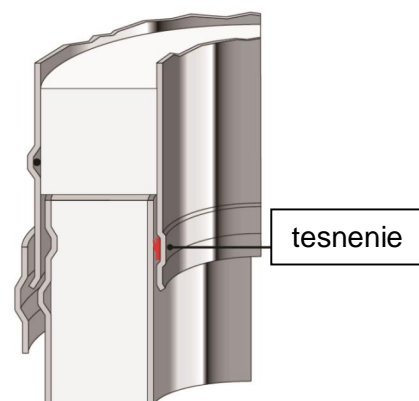
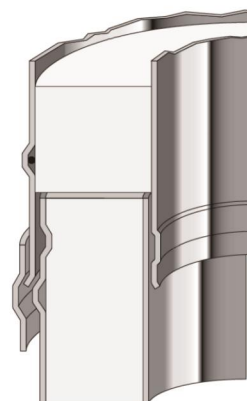


ICS 50

Ver. 1.0
Date: 2015-02-01

Použitie:	Trojvrstvový komínový systém pre vzetky typu spotrebi ov v bytovej alebo priemyselnej výstavbe
Inýtalácia:	Interiér, exteriér
Palivá:	Plyn, olej, tuhé palivá
Prevádzková teplota:	m600 °C
Odolnos vo i vyhoreniu sadzí:	Áno
Režim prevádzky:	podtlak (N1 m40 Pa)
	Suchý (plyn, olej, tuhé palivá) / Mokrý (plyn, olej)
Vnútoraná vložka mater.:	1.4404 (316L)
Vonkajšia vložka mater.:	1.4301 (304)
Vonkajší pláy prevedenie:	<ul style="list-style-type: none"> - Lesklý (zstandard) - Matný - Brúsený (vonkaj. hrúbka 0,6 mm) - pomedený povrch - RAL farba na 0elanie
Typ izolácie:	Superwool Plus
Hustota izolácie:	96 kg/m ³
Tepelný odpor:	0,59 m ² K/W merané pri 200 °C s Ø200 mm pod a EN 1859
Stredná drsnos :	1,0 mm pod a EN 13384-1
Vo ná výyka nad posledným uchyť.bod:	<ul style="list-style-type: none"> - 3,0 m (Ø130-Ø250) - 2,5 m (Ø300) - 2,0 m (Ø350-Ø700)
Vzdialenos medzi bo nými podperami:	<ul style="list-style-type: none"> - 4,0 m (Ø130-Ø300) - 3,0 m (Ø350-Ø700)



Priemer rozsah:

Vnútorný priemer:	130	150	180	200	250	300	350	400	450	500	600	700
Vonkajší priemer:	230	250	280	300	350	400	450	500	550	600	700	800
Vnútoraná hrúbka steny:	0,6 mm (1,0 mm optimálne)											
Vonkajšia hrúbka steny:	0,5 mm			0,6 mm						0,7 mm		
Hmotnosť (kg / m) s hrúbka vnútoraná vložka 0,6 mm	7,7	8,6	9,9	10,8	13,9	16,2	18,5	20,8	23,1	27,0	31,8	36,7
Hmotnosť (kg / m) s hrúbka vnútoraná vložka 1 mm	-	10,2	11,8	12,9	16,4	19,3	22,1	24,9	27,7	32,1	38,0	43,9

* výroba možná a0 do vnútorného priemeru 900mm

ICS 50 - Komínový systém:	
CE číslo osvedenia EN 1856-1:	CE Označenie EN 1856-1:
0036 Ě CPD Ě 91236 Ě 005 rev. 02 Výroba: Teplice (CZ) 0036 Ě CPD Ě 9195 Ě 002 rev. 04 Výroba: Washington (UK)	T600 - N1 - W - V2 - L50050 . GXX* T600 - N1 - D - V3 - L50050 . GXX* T400 - N1 - W - V2 - L50050 . GXX* T400 - N1 - D - V3 - L50050 . GXX*

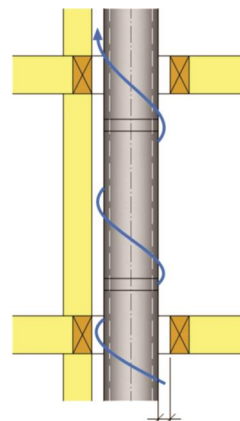
* vzdialenosť od horľavých materiálov závisí na priemere a typu inštalácie!
Viš popis typov inštalácie na nasledujúcich vyobrazeniach!

Obr. 1: Inštalácia mimo ťarchy, plne odvetraná

Vzdialenosť od horľavých materiálov pri teplote:

T600: $\varnothing 80 . \varnothing 300 = G25$
 $\varnothing 350 . \varnothing 450 = G37,5$
 $\varnothing 500 . \varnothing 600 = G50$
 $\varnothing 650 . \varnothing 700 = G100$

T400: $\varnothing 80 . \varnothing 300 = G25$
 $\varnothing 350 . \varnothing 450 = G37,5$
 $\varnothing 500 . \varnothing 600 = G50$
 $\varnothing 650 . \varnothing 700 = G100$

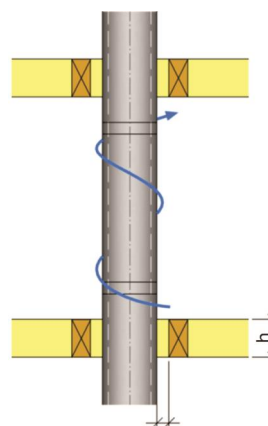


Obr. 1

Obr. 2: Inštalácia cez izolované uzavreté poschodie

Vzdialenosť od horľavých materiálov pri teplote:

T600: $\varnothing 80 . \varnothing 300 = G100$ pre $h \leq 200$ mm
T400: $\varnothing 80 . \varnothing 300 = G50$ pre $h \leq 200$ mm
T400: $\varnothing 80 . \varnothing 300 = G100$ pre $200 < h \leq 400$ mm
T400: $\varnothing 80 . \varnothing 300 = G120$ pre $400 < h \leq 600$ mm



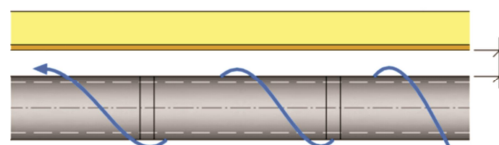
Obr. 2

ICS 50 - Komínová vložka - dymovod:	
CE číslo osvedenia EN 1856-2:	CE Označenie EN 1856-2:
0036 Ě CPR Ě 9195 Ě 040 Výroba: Washington (UK)	T600 - N1 . D . V2 . L50050 . G100 M

Obr. 3: Inštalácia horizontálna, dymovod

Vzdialenosť od horľavých materiálov pri teplote:

T600: $\varnothing 80 . \varnothing 300 = G100$



Obr. 3